

КАБИНА
СВЕТЛО

КАБИНА
ТОН

ГЛУМАЧКИ САЛОН

16 м

6,9 м

2,5 м

Г Л Е Д А Л И Ш Т Е

В

В

б

б

а

а

А

Г

1 2 3 4 5 6 7 8 9 10 11 12 13 14 15 16 17 18 19 20 21

ПОДАЦИ О СЦЕНСКОМ ПРОСТОРУ

2.1.1 Тип гледалишта: Нормалан

2.1.2 Капацитет гледалишта: 263

2.1.3 Тип позорнице: Италијанска

2.1.4 Ширина порталног отвора: 6.90м

2.1.5 Ширина контрапортала: 9м

2.1.6 Висина порталног отвора: 4,05м

2.1.7 Висина контрапортала: 8м

2.1.8 Ширина просценијума: 8м

2.1.9 Дубина просценијума: 2,5м

2.1.10 »Нулта тачка позорнице«: дефиниција:

пресек средње подужне линије позорнице и линије порталног зида (од гледалишта), пожарне завесе или контрапорталног отвора, шта год да је највеће растојање по дубини позорнице

2.1.11 Дубина позорнице

а) од »нуле« до задњег зида бинског торња: 17м

б) од »нуле« до задње галерије: 16м

ц) од »нуле« до задњег зида задње позорнице: 17м

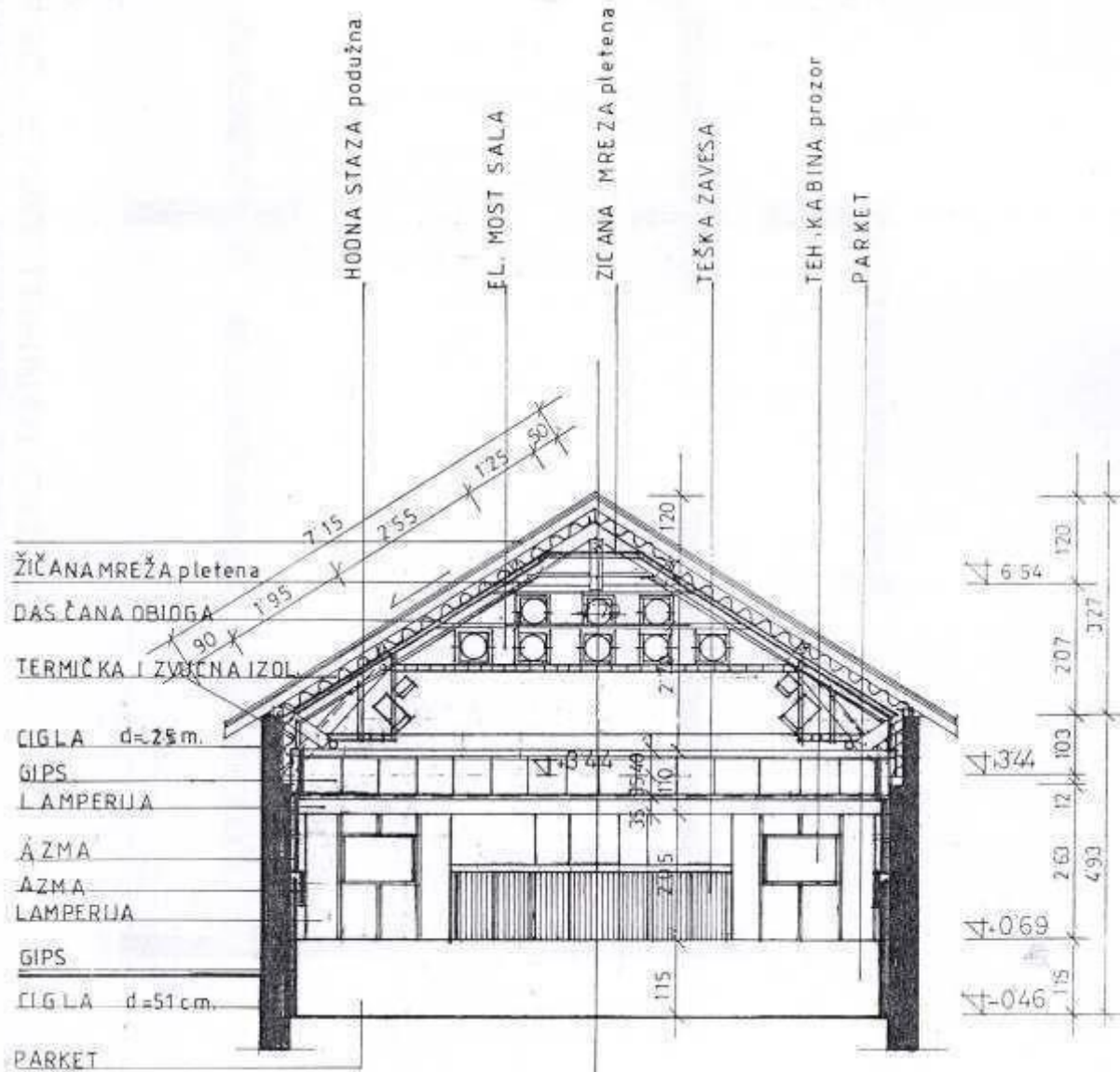
д) од »нуле« до почетне линије позорнице: 2,5м

е) од »нуле« до задње линије пожарне завесе: 17м

ф) дубина пожарне завесе: 14,5м



PRESEK 2-2



PROJEKAT TEHNOLOGIJE BIRO ST - SCENSKA TEHNIKA

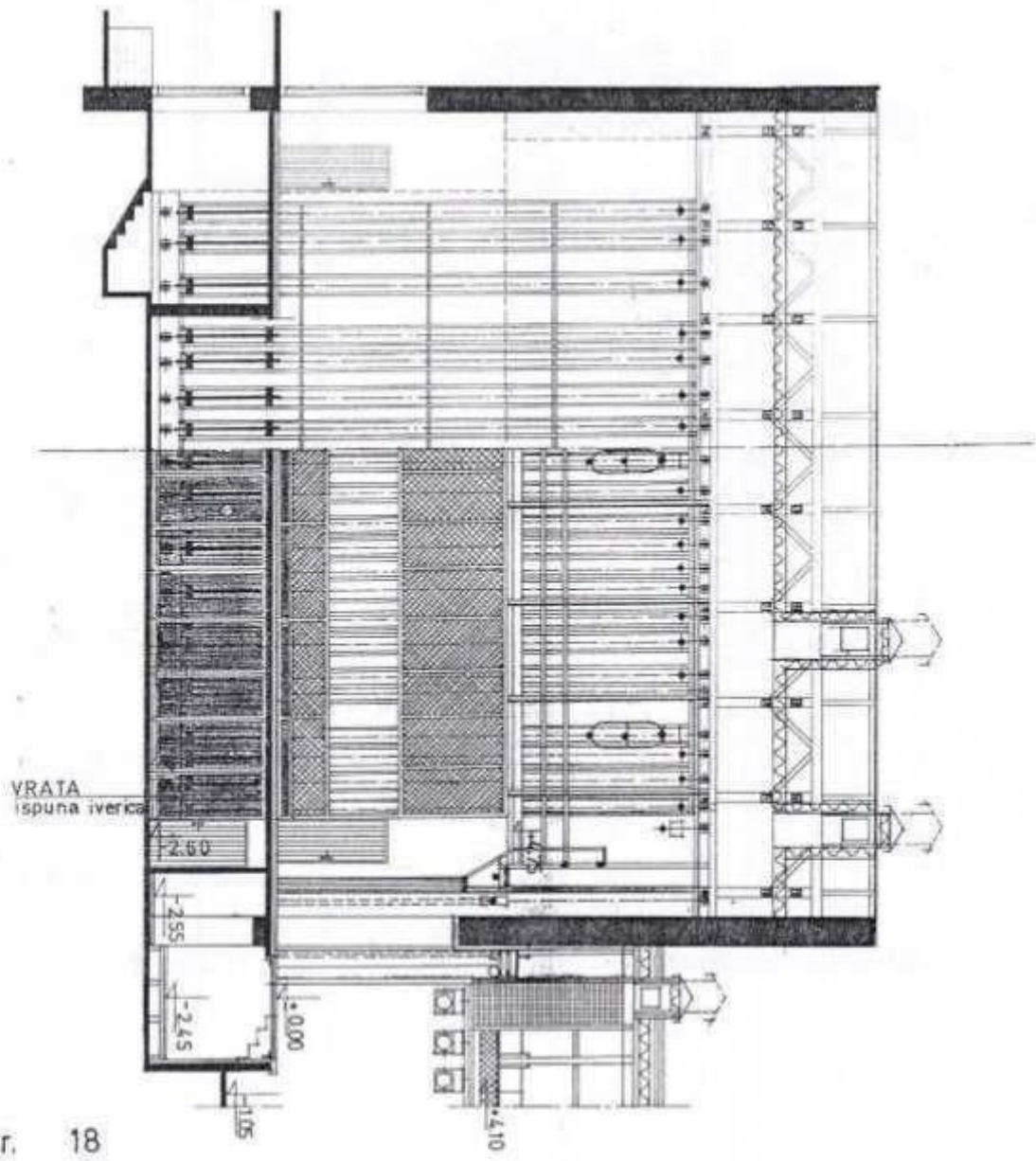
AGENCIJA ZA PROJEKTOVANJE, INŽENJERING POSLOVE, IZVOĐENJE RADOVA, PROIZVODNJU I PROMET
11070 N. BEOGRAD, DUŠANA VUKASOVIĆA 61, blok 62/s

6

LIST br. 12

NEWARH

AGENCIJA ZA DIZAJN I PROJEKTOVANJE
KRAJUJEVAČKARADJORDJEVA 30
tel/fax 034 33 18 72



PROJEKAT TEHNOLOGIJE
BIRO ST - SCENSKA TEHNIKA
 AG ZA PROJEKOVANJE, INŽENJERSKA POSLOVNE, IZVOBENNE RADOVA, PROJEKCIJSKI I PROJEKTI
 11070 N BEOGRAD, DUBINA VUKASOVIĆA 61, BOKA 62B

LIST br. 18

12

NEWARRH
 STUŽE ZA OZNAČENJE PROJEKTOVANJA
 KADROVANJE I KADROVANJE
 Tel: 094 00 18 72

2. ПОДАЦИ О ОБЈЕКТУ

2.1 ОПШТИ ПОДАЦИ О ОБЈЕКТУ

- 2.1.1 Година изградње: 1929. година
- 2.1.2 Архитекта: Непознат
- 2.1.3 Цена изградње: Непознат
- 2.1.4 Године реконструкције: 1970, 2001. и 2002.
- 2.1.5 Архитекта: Славко Николић (1970.), Виолета Поповић (2001. и 2002.)
- 2.1.6 Цена радова: Непозната (1970.), 15.000.000,00 динара (2001. и 2002.)
- 2.1.7 Корисна површина објекта: 1.987,2 м
- 2.1.8 Број етажа: 3
- 2.1.9 Број сценских простора: 2
- 2.1.10 Број и врста пробних сала: 1
- 2.1.11 Број и врста гардероба: 3 мушке и 2 женске
- 2.1.12 Број и врста радионица: 1 столарница, 1 сликарница

2.2 ПОДАЦИ О СЦЕНСКИМ ПРОСТОРИМА

(за сваки сценски простор)

- 2.2.1 Тип гледалишта: Нормалан
- 2.2.2 Капацитет гледалишта: 263
- 2.2.3 Тип позорнице: Италијанска
- 2.2.4 Ширина порталног отвора: 6.90м
- 2.2.5 Ширина контрапортала: 9м
- 2.2.6 Висина порталног отвора: 4,05м
- 2.2.7 Висина контрапортала: 8м
- 2.2.8 Ширина просценијума: 8м
- 2.2.9 Дубина просценијума: 2,5м
- 2.2.10 Ширина оркестарске јаме: 2м
- 2.2.11 Дубина оркестарске јаме: 1,1м
- 2.2.12 Величина отвора оркестарске јаме: 8x2м
- 2.2.13 »Нулта тачка позорнице«: дефиниција: пресек средње подужне линије позорнице и линије порталног зида (од гледалишта), пожарне завесе или контрапорталног отвора, шта год да је највеће растојање по дубини позорнице
- 2.2.14 Дубина позорнице
 - а) од »нуле« до задњег зида бинског торња: 17м
 - б) од »нуле« до задње галерије: 16м
 - ц) од »нуле« до задњег зида задње позорнице: 17м
 - д) од »нуле« до почетне линије позорнице: 2,5м

-е) од »нуле« до почетне линије оркестарске јаме:
0,5м

-ф) од нуле до задње линије пожарне завесе: 17м

-г) дубина пожарне завесе: 14,5м

-2.2.15 Ширина позорнице

-а) од средње линије позорнице до левог зида бинског торња: 5м

-б) од средње линије позорнице до зида леве бочне позорнице: 7,5м

-ц) од средње линије позорнице до десног зида бинског торња: 5м

-д) од средње линије позорнице до зида десне бочне позорнице: 7,5м

-е) од средње линије позорнице до леве галерије позорнице: 5м

-ф) од средње линије позорнице до десне галерије позорнице: 5м

-2.2.16 Висина позорнице

-а) од бинског пода до доње стране радног раста позорнице: 5,5м

-б) од бинског пода до доње стране прве радне галерије: 5,5м

-ц) од бинског пода до доње стране задње радне галерије: 5,5м

-д) од бинског пода до доње стране друге радне галерије: 6м

-2.2.17 Под позорнице

-а) Завршна обрада пода главне позорнице: бродски паркет

-б) Завршна обрада пода бочних позорница: бродски паркет

-ц) Завршна обрада пода задње позорнице: -----

-д) Дебљина дрвета: 24мм

-е) Дозвољено оптерећење: 1.500 кг

-ф) Могућа косина бинског пода: Не

-г) Плесни под: Не

-2.2.18 Простор за утовар и истовар сценске опреме

-а) Позиција у односу на позорницу: Иза позорнице

-б) Максимална висина покретне платформе: Не

-ц) Да ли постоје рампе за висински неускладене платформе: Не

-д) Висина галерије контратерета у односу на под позорнице: Не

-е) »Светла« величина теретних врата: 3,5x2,5м

- ф) Да ли постоји теретни лифт: Не
- г) »Светла« величина врата кабине лифта: Не
- х) Димензије кабине лифта: Не
- и) Носивост теретног лифта: Не
- ј) Да ли постоји механичка дизалица за утовар и истовар: Не
- к) Да ли постоји вагон-лифт: Не
- л) Димензије вагона: Не
- м) Носивост вагона: Не

-2.2.19 Најмања врата

- а) ка позорници: 3,5x3м
- б) ка гардеробама: 2,05x0,9м
- ц) ка оркестарској јами: Не
- д) ка режији звука: Не
- е) ка режији светла: НЕ

-

-2.2.20 Систем сценске механике

- а) Број цеви линеарних повлака (цугова): 21
- б) Нормално растојање између цеви повлака: од 0,5м до 1,2м
- ц) Максимална радна висина: 7м
- д) Дужина цеви повлака од центра до десне стране: 3м
- е) Дужина цеви повлака од центра до леве стране: 3м
- ф) Максимално радно оптерећење повлаке: 400кг
- г) Прецник цеви: 48мм
- х) Минимална висина цеви повлака изнад бинског пода: 0,5м
- и) Прва цев повлаке је на растојању од »нуле«: 1,2м
- ј) Последња цев повлаке је на растојању од »нуле«: 16м
- к) Број тачкастих повлака (цугова): 21
- л) Размак између тачкастих повлака: 0,5 до 1,2м
- м) Максимално радно оптерећење тачкасте повлаке: 400кг

-2.2.21 Систем сценског осветљења

- а) Прекидачи у помоћној енергетској кабинџи (преспојно поље)
 - Број: -----
 - Фазно удружени:----- - тип конектора: DMX петополни
 - Место: кабинџа иза гледалишта -
- Раздаљина од позорнице 20м
- б) Контрола сценског осветљења

- Марка и тип конзоле за реџију светла: ADB MEntor
- Да ли је преносива: Да
- Могућност даљинског управљања: Не
- Конзола за ручну регулацију расвете: ----- -
- Рацунар: ----- - Штампац:-
- - MIDI конектор:----- - Број излазних канала:48
- Да ли је дозвољено да опремом управља гостујући техничар: Да ц) Тиристорски уредаји (димери) - Број димера и њихова снага:48 3kw
- Број слободних димера и њихова снага:----- -
- Број струјних кругова од 5 kW:1
- Тип конектора: TEP
- Нацин рада димера:-----
- Да ли могу да се повежу на другу управљачку конзолу: Да
- - Додатни DMX прикључак: Не д) Расветна тела
- Врста: ADB PC 16 комада 2kw расветног тела: ADB PC 30 комада 1kw
- Тип Угао Клапне: ADB
- Носац филтера: ADB
- Да ли је могуће прикључити додатне рефлекторе: Не
- Колико комада и које снаге:Не
-

-2.2.22 Систем сценског озвучења

- Напајање енергијом са звучно изолованим подом: Да
- Марка и тип конзоле за реџију звука: APLEN GL 2200
- Да ли је преносива: Да
- Број улазних канала:16 CX
- Број излазних канала: 4 AUX, L, R = 6 CX
- F.O.X. инсталација: ----- - Укупна снага:-----
-
- Појацаваци:-----
- Стаге монитори: Mackie aktive 400w, 2 комада
- Врста, марка и тип уређаја за репродукцију: usb Blaster 7313 dual CD
- Уредаји за звучне ефекте: Alesis MidiVerb 4
- Број, марка и тип расположивих микрофона: AKG WRELLESS бубице, 2 комада
- AKG WRELLESS микрофони handheld 2 комада
- Зични микрофони Behringer dinamic 5 комада

- Фронт звучници Behringer active 2 комада 2x400w
- Задњи план: Behringer active 2 комада 2x400w
- Преносни миксер Behringer 16cx, са fh секцијом